

Betriebliches Gesundheitsmanagement

■ Betriebliches Gesundheitsmanagement

Unsere BGM-Beauftragten unterstützen Sie beim Aufbau und der Implementierung eines gut durchdachten und strategisch angelegten Betrieblichen Gesundheitsmanagements: Sie beraten z.B. Führungskräfte und Personalverantwortliche, setzen neue Impulse zu gesundheitsbezogenen Themen, moderieren Gesundheitszirkel, sind vernetzt mit regionalen Gesundheitsakteuren, organisieren Vorträge, Sport- und Entspannungskurse sowie Gesundheitstage.

■ Gesundheitstage

Mit unserem erfahrenen, multiprofessionellen Team und langjährigen Kooperationspartnern gestalten wir umfangreiche betriebliche Gesundheitstage für unsere Kunden. Hierbei beraten und informieren wir die Mitarbeiter zu gesundheitsrelevanten Themen: Wir messen Blutdruck, Zucker und Cholesterin, machen Seh- und Hörtests, prüfen Lunge und Augeninnendruck, checken Wirbelsäule und Durchblutung. Ergänzend bieten wir Ihnen Vorträge und Seminare zu verschiedenen Gesundheitsthemen an.

■ Gesundheitskurse

Wir sind zertifizierter Anbieter für präventive Gesundheitsleistungen (§ 20 SGB V). Daher beteiligen sich die gesetzlichen Krankenkassen an den Kosten für viele unserer Kurse: Präventives Herz-Kreislauftraining, Präventive Rückenschule, Wirbelsäulengymnastik, Entspannungstraining und Functional Training.

Hier vermitteln wir Inhouse in Ihrem Unternehmen oder in unseren Räumlichkeiten konkretes, gesundheitliches Basiswissen und führen eine gezielte Bewegungs-, Entspannungs- oder Verhaltensschulung durch.

Ein starkes Team für Ihre Gesundheit am Arbeitsplatz.



Dr. med. Dr. Sportwiss.

Michael Suchodoll

Facharzt für Arbeitsmedizin
Facharzt für Allgemeinmedizin
Sportmedizin, Betriebsmedizin
Chirotherapie
Fachkraft für Arbeitssicherheit

Wir freuen uns auf Sie.



Praxis

Pascalstraße 1, 52076 Aachen
Fon +49-2408-713 416-0
Fax +49-2408-713 416-11

info@arbeitsmedizin-aachen.de
www.arbeitsmedizin-aachen.de

Sprechzeiten

Termine nur nach Vereinbarung

Mo	Di	Mi	Do	Fr
	8.00 Uhr	8.00 Uhr	8.00 Uhr	8.00 Uhr
10.00 Uhr				
17.00 Uhr	17.00 Uhr		17.00 Uhr	17.00 Uhr
		20.00 Uhr		

Praxis Dr. Suchodoll
Arbeits- und Gesundheitsschutz



Bleiben
Sie gesund.
Mit uns.

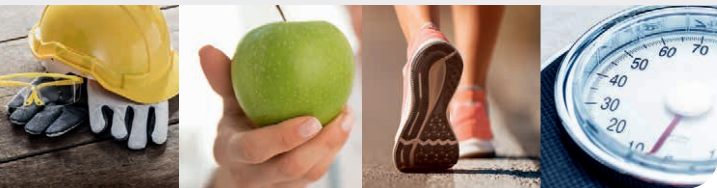
Praxis Dr. Suchodoll
Arbeits- und Gesundheitsschutz



Bleiben Sie gesund. Mit uns.

Gesundheit ist entscheidend, um sich wohl zu fühlen und privat wie beruflich glücklich und erfolgreich zu sein. Dazu gehört aber nicht nur das rein körperliche, sondern auch das seelische Wohlbefinden. Als erfahrenes, multiprofessionelles Team verstehen wir uns daher als Berater für Unternehmen und Mitarbeiter in allen Belangen zur Gesundheit am Arbeitsplatz. Egal ob unsere Ärzte aus verschiedenen Fachrichtungen, Psychologinnen, Fachkräfte für Arbeitssicherheit oder unsere BGM-Koordinatoren – wir alle nehmen uns gerne Zeit für Sie - bei Ihnen vor Ort oder in unseren Räumlichkeiten.

Unsere Angebote sind vielfältig: Sie reichen von der klassischen Arbeitsmedizin und dem Arbeitsschutz über psychologische Beratung, Gefährdungsanalysen, dem Betrieblichen Gesundheitsmanagement, Sport-, Verkehrs- und Reisemedizin, speziellen Untersuchungen bis hin zu Ausbildungen und Kursen. Gerne stellen wir Ihnen ein passgenaues Maßnahmenpaket zusammen – alles aus einer Hand.



Unsere Leistungen im Überblick.

Arbeitsmedizin

■ Arbeitsmedizin

Die Gesundheit zu erhalten und zu fördern, aus dem Arbeitsleben resultierende schädliche Einflüsse zu verhindern, Krankheiten früh zu erkennen oder eine berufliche Wiedereingliederung nach längerem krankheitsbedingtem Ausfall zu begleiten, sind unsere Aufgaben als klassische Betriebsärzte. Wir führen alle Untersuchungen und Beratungen im Rahmen der arbeitsmedizinischen Vorsorge sowie Eignungsuntersuchungen durch.

■ Reisemedizin

Ob beruflich oder privat: Menschen reisen heute häufiger und weiter. Dies bringt Erkrankungsrisiken mit sich. Wir helfen Ihnen, den Auslandsaufenthalt optimal zu planen und entsprechende Vorsorgemaßnahmen zu treffen. Dies geschieht z.B. durch:

- Impfungen u.a. gegen Gelbfieber, für die wir anerkannte Gelbfieberimpfstelle sind,
- Beratung über geeignete Verhaltensmaßnahmen zur Vermeidung von Infektionen oder
- medikamentöse Vorbeugung.

Dadurch halten wir Ihr Risiko zu erkranken so gering wie möglich.

■ Verkehrsmedizin

Die Fahrerlaubnisverordnung sieht spezielle Untersuchungen für Berufskraftfahrer, Bus- oder Taxifahrer vor. Dabei werden u.a. Augen und Ohren, Reaktion und Konzentration geprüft. Diese Untersuchungen werden alle fünf Jahre fällig. Wir führen sämtliche Führerscheinuntersuchungen durch – für alle Klassen und für Personenbeförderung.

■ Sportmedizin

Ob ambitionierter Wettkampfsportler, Nachwuchsathlet oder Wiedereinsteiger – wir bieten Sportmedizinische Untersuchungen, und untersuchen Sie auf Herz und Nieren. Wir beraten umfassend zu Trainings- und Wettkampfplanung oder begleiten Sie in der Rehabilitation nach Sportverletzungen

■ Spezielle Untersuchungen

Wir beraten und behandeln Sie bei allen allgemeinen und speziellen arbeitsmedizinischen Fragestellungen. Für viele spezielle Untersuchungen weisen wir die notwendigen Ausbildungen, Zertifikate oder Zulassungen vor. So sind wir u.a. Gelbfieberimpfstelle und zertifiziert für Strahlenschutz- oder Druckluftuntersuchungen.

Arbeitssicherheit

■ Arbeitsschutz/Arbeitssicherheit

Laut Gesetz muss sich jedes Unternehmen um den Arbeits- und Gesundheitsschutz der Mitarbeiter kümmern. Dazu muss es sowohl betriebsärztlich durch einen Betriebsarzt als auch sicherheitstechnisch durch eine Fachkraft für Arbeitssicherheit (Sifa) betreut werden. Mit unseren kompetenten Fachkräften für Arbeitssicherheit bieten wir für alle Branchen und Unternehmensgrößen den kompletten Arbeits- und Gesundheitsschutz aus einer Hand.

■ Ausbildungen zum Erst-, Brandschutz- und Evakuierungshelfer und zum Sicherheitsbeauftragten

Um Ihnen die Erfüllung der gesetzlichen Auflagen so einfach wie möglich zu machen, bieten wir Ihnen vor Ort in Ihrem Unternehmen oder in unseren Räumlichkeiten in Aachen Fortbildungen zum Ersthelfer (auch mit dem Schwerpunkt Kindernotfälle), Brandschutz-

und Evakuierungshelfer, sowie zum Sicherheitsbeauftragten an. Als Praxis Dr. Suchodoll sind wir von den Berufsgenossenschaften ermächtigt und zugelassen, diese Kurse durchzuführen.

Psychologische Unterstützung

■ Psychologische Beratung & Krisenintervention

Wir bieten psychisch belasteten Mitarbeitern kompetente, zeitnahe psychologische Beratung und Krisenintervention an. Im vertraulichen Gespräch mit unseren Psychologinnen können die Problemursachen aufgedeckt und Handlungsalternativen entwickelt werden.

Bei Bedarf vermitteln wir zu weiteren Experten. Eventuelle Wartezeiten können durch regelmäßige Gespräche mit unseren Psychologinnen überbrückt werden.

■ Gefährdungsbeurteilung psychischer Belastung

Wir führen mit Ihnen die gesetzlich vorgeschriebene Gefährdungsbeurteilung psychischer Belastung durch. Anschließend erfolgt Ihre betriebsbezogene Auswertung, aus der wir mögliche Verbesserungsmaßnahmen ableiten und gerne mit Ihnen umsetzen.

■ Moderation & Mediation

Wo Menschen zusammenkommen, entstehen Konflikte. Das ist häufig unvermeidbar. Doch gleichzeitig binden Konflikte am Arbeitsplatz – zumindest wenn sie länger anhalten – die Energie aller. Wenn Konflikte nicht mehr alleine gelöst werden können, kann es ratsam sein, eine Person von außen als Moderator oder Mediator dazu zu holen. Als solche stehen Ihnen unsere Psychologinnen gerne hilfreich zur Seite.